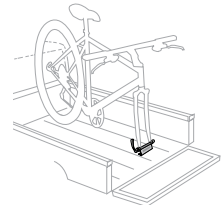
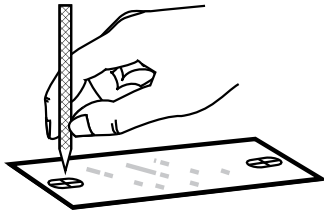


BlockHead attaches securely to flat surfaces. Recommended Mounting Hardware includes 1/4" (6mm) bolts or screws, fender washers, and locking nuts.

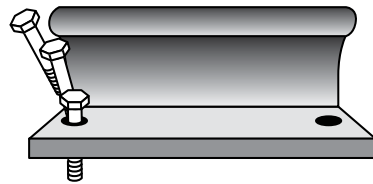


1 Use the template on the following page to scribe two drilling points.

- Use 1/4" (6mm) mounting hardware.
- Always check handlebar clearance before attaching block.



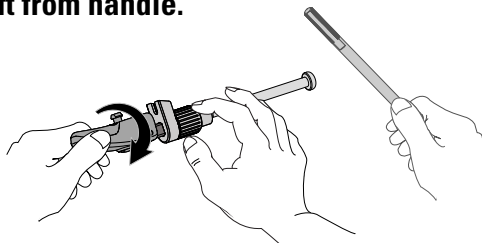
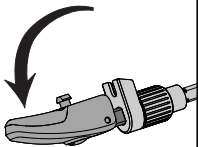
2 Align block with drilled holes.



Pivot the bolts or screws into place.

3 Remove shaft from handle.

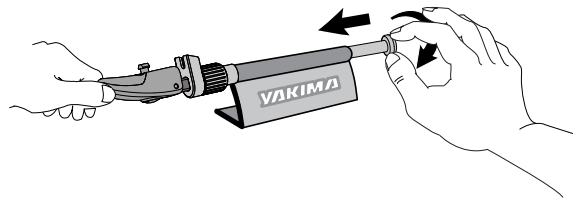
Open handle.



Hold the adjustment knob. Turn handle clockwise to remove the shaft.

NOTE: Shaft will turn with adjustment knob.

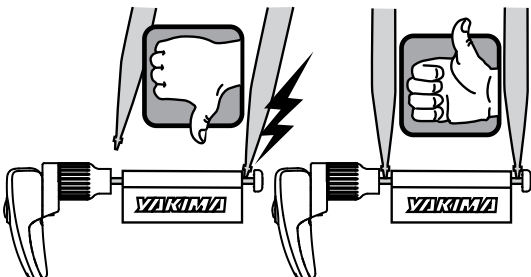
4 Tighten hardware securely. Test installation by pulling and shaking.



Replace skewer and tighten knob. Hold the shaft at the far end. Join the handle with the shaft, turn the shaft counter-clockwise.

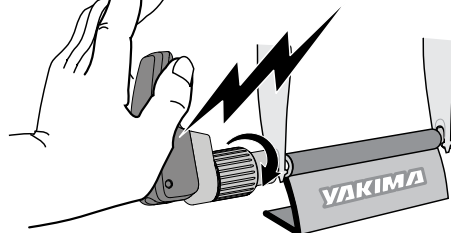
NOTE: Adjustment knob will turn with shaft.

5 Set the bicycle forks onto the skewer.



6 With lever open, tighten knob until the lever closes with FIRM resistance.

Loosen or tighten the knob as needed so that lever closes with **FIRM** resistance.



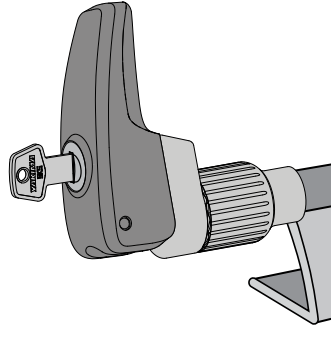
7



Test security by tugging at forks. If forks can move out of the skewer, open lever and tighten the knob slightly. Close lever again with firm pressure. Repeat if necessary.

8

Lock the BlockHead.



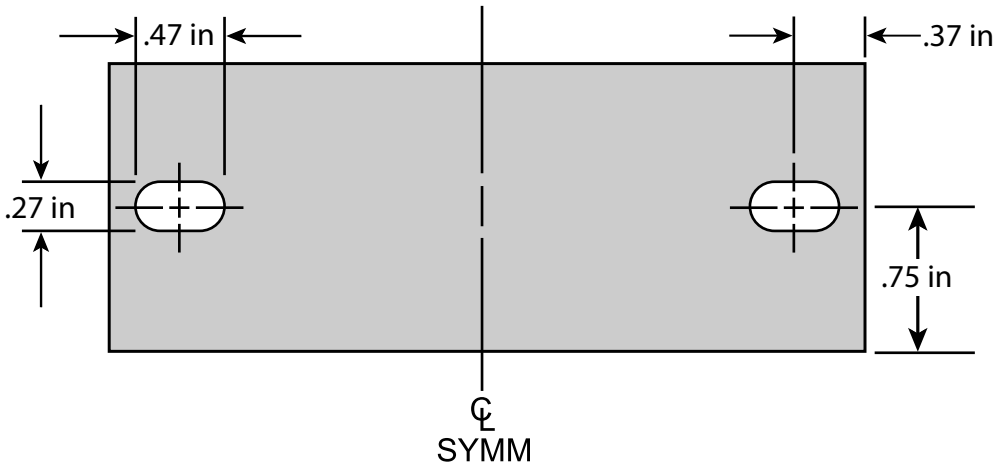
Periodically check the attachment hardware and tighten if needed.

Lubricate skewer occasionally.

Yakima accepts no responsibility for improper installation.

Check the template against the block before drilling.

TEMPLATE



WARNING:

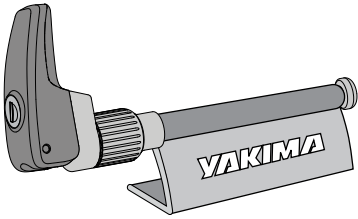
ATTACHMENT HARDWARE CAN LOOSEN OVER TIME. CHECK BEFORE EACH USE, AND TIGHTEN IF NECESSARY. FAILURE TO PERFORM SAFETY CHECKS CAN RESULT IN PROPERTY DAMAGE, PERSONAL INJURY, OR DEATH.

TECHNICAL ASSISTANCE OR REPLACEMENT PARTS:
Contact your dealer or call (888) 925-4621 Monday through Friday 7:00 am to 5:00 pm PST

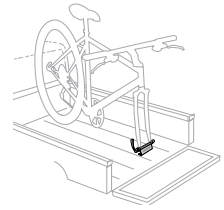


This product is covered by YAKIMA's "Love It Till You Leave It" Limited Lifetime Warranty. To obtain a copy of this warranty, go online to www.yakima.com or email us at yakwarranty@yakima.com or call (888) 925-4621

K E E P T H E S E I N S T R U C T I O N S

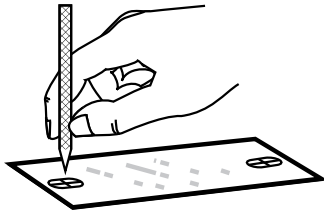


Le bloc de retenue de fourche BlockHead se fixe solidement aux surfaces plates. Visserie recommandée pour l'installation : boulons ou vis de 6 mm (1/4 po), rondelles plates extra-larges et écrous de sécurité.

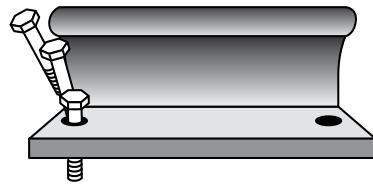


1 À l'aide du gabarit de la page suivante, marquer les deux points de perçage.

- Utiliser une visserie de 6 mm (1/4 po).
- Avant de fixer le bloc, vérifier le dégagement au niveau du guidon.



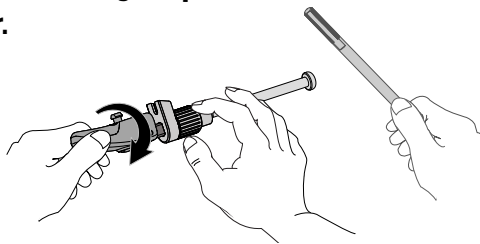
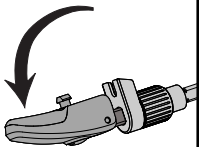
2 Déposer le bloc sur les trous.



Présenter les boulons ou les vis par le côté.

3 Séparer l'axe à serrage rapide et son levier.

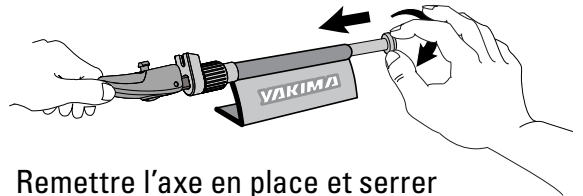
Ouvrir le levier.



Tenir la molette de réglage et tourner le levier vers la droite pour enlever l'axe.

REMARQUE : l'axe tournera avec la molette de réglage.

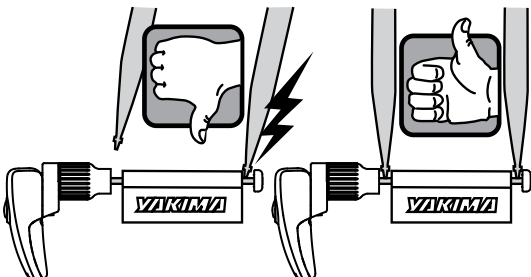
4 Serrer les boulons solidement. Vérifier la solidité du montage en tirant et en poussant.



Remettre l'axe en place et serrer la molette. Tenir l'axe par le bout, mettre le levier en place en tournant l'axe vers la gauche.

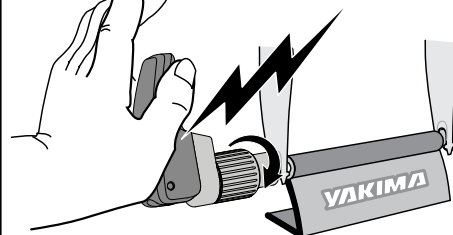
REMARQUE : la molette de réglage tournera avec l'axe.

5 Engager la fourche du vélo sur l'axe.



6 Avec le levier en position ouverte, serrer la molette jusqu'à ce que le levier se ferme avec une BONNE résistance.

Serrer ou desserrer la molette au besoin de manière que le levier se ferme avec une **BONNE** résistance.

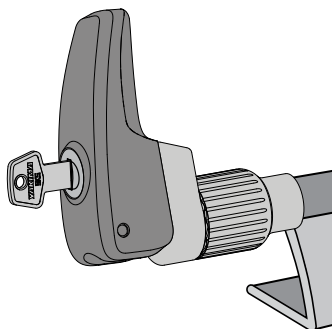


7

Vérifier la solidité du montage en tirant sur la fourche. Si la fourche peut se dégager de l'axe, ouvrir le levier et serrer la molette un peu plus. Rabattre le levier en appliquant une pression assez forte. Recommencer au besoin.

8

Verrouiller le bloc.



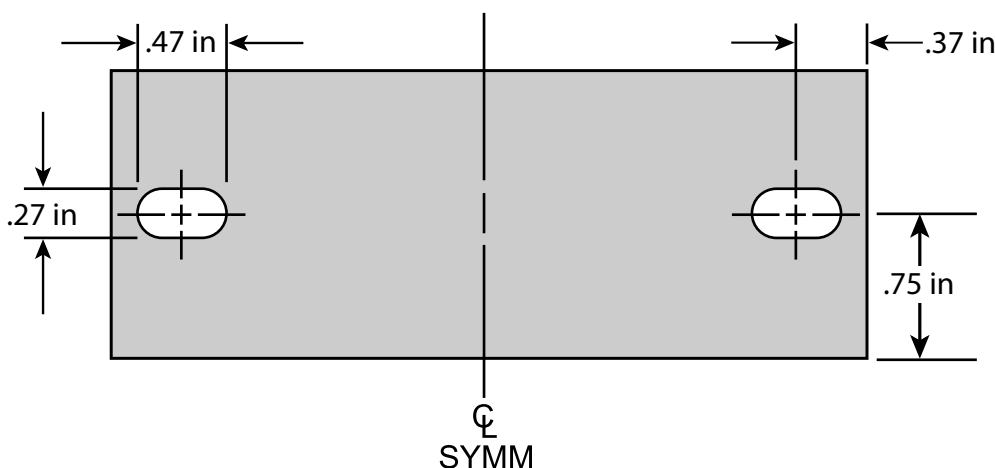
Vérifier régulièrement la solidité de la visserie et la resserrer au besoin.

Lubrifier l'axe de temps à autre.

Yakima décline toute responsabilité en cas de montage mal réalisé.

Comparer le gabarit avec le bloc avant de percer.

GABARIT



AVERTISSEMENT :

LES DISPOSITIFS DE FIXATION PEUVENT SE DESSERRER À LA LONGUE. LES INSPECTER AVANT CHAQUE UTILISATION ET LES RESSERRER AU BESOIN. SI L'ON N'EFFECTUE PAS LES VÉRIFICATIONS DE SÉCURITÉ, ON RISQUE DE PROVOQUER DES DOMMAGES, DES BLESSURES OU MÊME LA MORT.

POUR OBTENIR DES

RENSEIGNEMENTS TECHNIQUES OU DES PIÈCES DE RECHANGE prière de contacter votre dépositaire ou appeler au (888) 925-4621, du lundi au vendredi, entre 7 heures et 17 heures, heure du Pacifique.

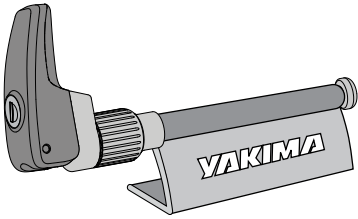
Tant que durera notre

Garantie à vie limitée

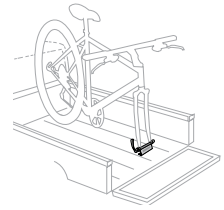
histoire d'amour

Ce produit est couvert par la garantie limitée « Tant que durera notre histoire d'amour » YAKIMA. Pour se procurer une copie de cette garantie, aller en ligne à www.yakima.com ou nous envoyer un courriel à yakwarranty@yakima.com ou appeler au (888) 925-4621.

CONSERVER CES INSTRUCTIONS!

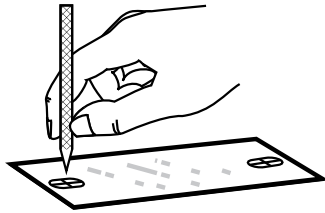


BlockHead se fija de manera segura a las superficies planas. Las piezas de montaje recomendadas incluyen pernos o tornillos de 1/4" (6 mm), arandelas de aletas y tuercas de bloqueo.



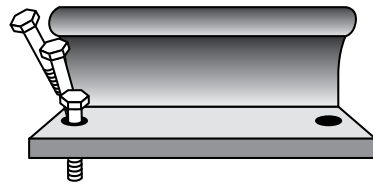
1 Utilice la plantilla que se encuentra en la página siguiente para marcar los dos puntos donde se deben hacer los agujeros.

- Utilice las piezas de montaje de 1/4" (6 mm).



- Verifique siempre el espacio para la manija antes de fijar el bloque.

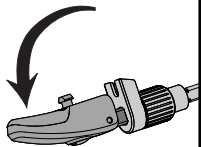
2 Alinee el bloque con los agujeros ya hechos.



Haga pivotar los pernos o tornillos para que queden en su posición.

3 Retire el eje de la manija.

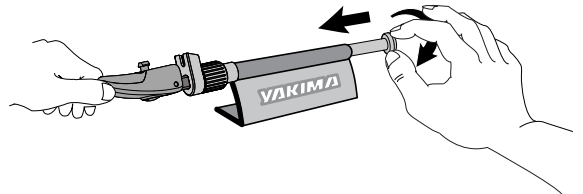
Abra la manija.



Sostenga la perilla de ajuste. Gire la palanca en sentido horario para sacar el eje.

NOTA: El eje girará con la perilla de ajuste.

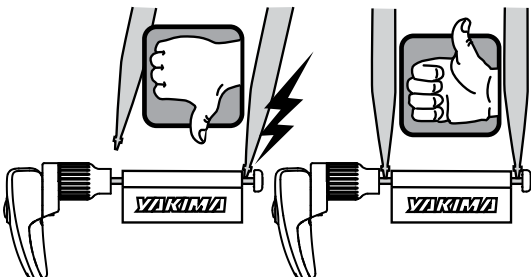
4 Apriete las piezas de manera segura. Pruebe la instalación tirando y sacudiendo las piezas.



Vuelva a instalar la broqueta y apriete la perilla. Sostenga el eje del extremo alejado. Una la palanca con el eje y gire el eje en sentido antihorario.

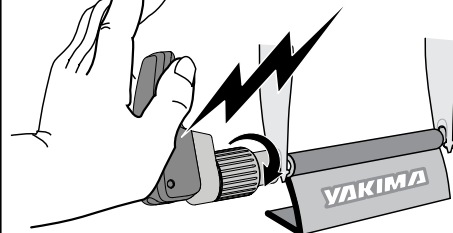
NOTA: La perilla de ajuste girará con el eje.

5 Inserte verticalmente la horquilla de la bicicleta en la broqueta.



6 Con la palanca abierta, apriete la perilla hasta que la palanca quede ajustada ofreciendo una FUERTE resistencia.

Afloje o apriete la perilla lo necesario para que la palanca quede ajustada ofreciendo una **FUERTE** resistencia.

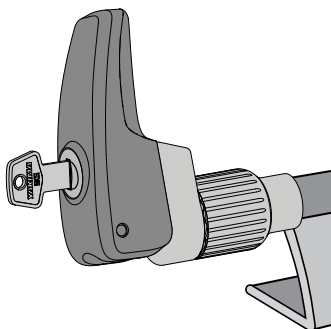


7

Tire de la horquilla para verificar si está bien fijada. Si la horquilla aún se mueve, abra la manija y apriete un poco la perilla de ajuste otra vez. Cierre la palanca nuevamente con una presión firme. Repita la operación si es necesario.

8

Bloquee el BlockHead.



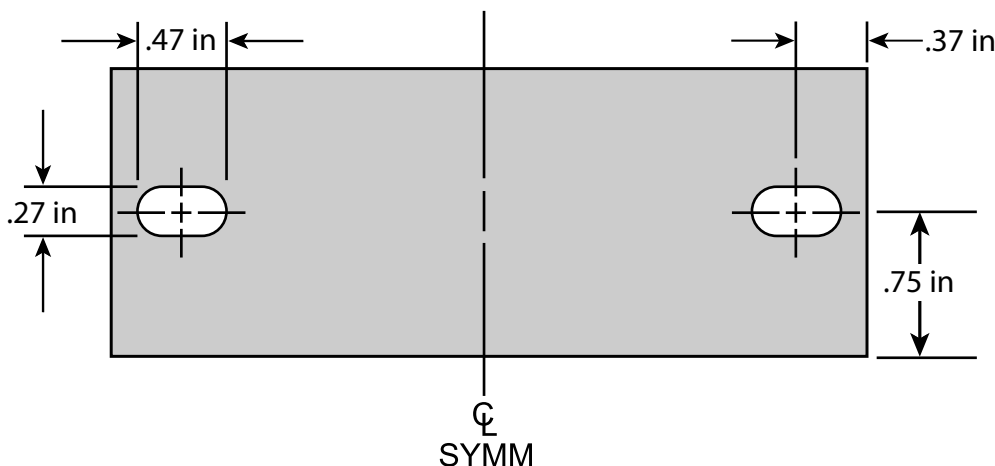
Verifique periódicamente las piezas de fijación y vuelva a apretar si es necesario.

Lubrique la broqueta de vez en cuando.

Yakima no se hace responsable de ninguna instalación realizada de manera incorrecta.

Verifique la plantilla contra el bloque antes de perforar.

PLANTILLA



ADVERTENCIA:

LAS PIEZAS DE MONTAJE PUEDEN AFLOJARSE CON EL TIEMPO. VERIFIQUE ANTES DE CADA USO Y AJUSTE SI ES NECESARIO. SI NO SE REALIZAN LAS VERIFICACIONES DE SEGURIDAD ANTES DE PARTIR, SE PUEDEN PROVOCAR DAÑOS MATERIALES, HERIDAS CORPORALES O LA MUERTE.

SI NECESITA ASISTENCIA TÉCNICA O REPUESTOS:

Contacte un vendedor, visite el sitio www.yakima.com o llame al (888) 925-4621. De lunes a viernes de 7:00 a 5:00 pm hora del Pacífico.

Mientras Dure El Romance

Garantía Limitada A Vida

Este producto está cubierto por la garantía limitada a vida "mientras dure el romance" de Yakima. Para obtener una copia de esta garantía, visítenos en www.yakima.com, envíenos un correo electrónico a yakwarranty@yakima.com o llámenos al (888) 925-4621.

CONSERVE ESTAS INSTRUCCIONES